

RS4DB

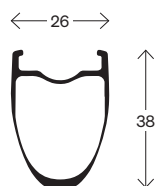
UCI Approved

Tubeless Ready



IT • La nuova RS4DB definisce un nuovo standard per prestazioni e leggerezza di un set di ruote tubeless per freni a disco. Le ruote presentano un profilo del cerchio di 38 mm e una larghezza di 26 mm (19 mm interna) progettate per essere veloci e leggere su qualsiasi percorso. Il cerchio full carbon è stampato con una tecnologia che permette la distribuzione differenziata dello spessore. Il cerchio è rinforzato nella zona del nipplio e ha uno spessore ridotto fuori da questa zona. Questo porta un importante risparmio di peso sulla parte esterna per ridurre l'inerzia della ruota. I mozzi RS sono stati completamente riprogettati rispetto alla generazione SL. Più aerodinamico e più leggero per ottenere un risparmio di peso totale di 80 g. Il mozzo posteriore è dotato di un sistema a 2-ratchet per l'innesto della ruota libera. Un ratchet più piccolo si trova nel corpo ruota libera mentre il più grande si trova all'interno della flangia del mozzo per una migliore trasmissione della forza del pedale. Il design dei mozzi migliora notevolmente la scorrevolezza delle ruote per una velocità superiore. Il cerchio è costruito con la tecnologia tubeless ready per essere compatibile con pneumatici copertoncino o tubeless. I nippli interni migliorano l'aerodinamica, mentre il sistema ABS® autobloccante impedisce l'allentamento dei nippli e dei raggi. Disponibile per cassette Shimano, Campagnolo e Sram.

EN • The new RS4DB defines a new standard for performance and lightness of a tubeless disc brake wheelset. Wheels feature a 38mm rim profile and a 26 mm width (19mm internal) designed to be fast and light on any course. The full carbon rim is molded with a technology that allows the differentiated distribution of the thickness. The rim is reinforced in the nipple area and has reduced thickness out of the nipple area. This brings an important weight saving on the external part to reduce the inertia of the wheel. RS hubs have been completely reengineered compared to the SL generation. More aero and lighter to get a total weight saving of 80g. The rear hub features a 2-ratchet system for the freehub engagement. A smaller ratchet is located in the freehub body while the bigger is located inside the hub flange for a better pedal's force transmitting. The hubs design considerably improves the wheels smoothness for superior speed. The rim is built with the tubeless-ready technology to be compatible with clincher and tubeless tires. The internal nipples improve aerodynamics, while the self-locking ABS® system prevents the loosening of the nipples and spokes. Available for Shimano, Campagnolo and Sram cassettes.



Materiale:
Struttura combinata in fibre di carbonio ad alto modulo UD e 3k con distribuzione differenziata dello spessore

Altezza cerchio:
38 mm

Larghezza cerchio:
- Esterna 26 mm
- Interna 19 mm (ETRTO 622x19C)

Raggi:
24 raggi, anteriore e posteriore, incrociati, colore nero

Nippli:
Interni in alluminio hexa 5.5 mm, lunghezza 10 mm, self-locking abs®

Mozzi:
Corpo in alluminio 7075, asse ant. 17 mm, asse post. 15 mm, 20T ratchets, cuscinetti ceramici

Rotore del freno a disco:
Shimano center lock

Compatibilità perno:
- Anteriore 12x100 mm
- Posteriore 12x142 mm

Compatibilità cassetta:
Shimano, Sram XD-R, Campagnolo

Accessori inclusi:
Borsa portaruote, nastro e valvole tubeless, ghiera center-lock

Compatibilità pneumatici:
Copertoncino o tubeless

Peso:
1.340 g

Material:
High modulus carbon fiber, UD and 3k combined structure with a differentiated distribution of the thickness

Rim height:
38 mm

Rim width:
- 26 mm external
- 19 mm internal (ETRTO 622x19C)

Spokes:
24 spoke count, front and rear; black

Nipples:
Internal alloy hexa 5.5 mm, 10 mm length, self-locking abs®

Hub:
AL7075 hub body, 17mm front axle, 15 mm rear axle, 20T ratchets, ceramic bearings

Disk brake rotor:
Shimano center lock

Thru-axle compatibility:
- Front 12x100 mm
- Rear 12x142 mm

Freehub:
Shimano, Sram XD-R, Campagnolo

Accessories included:
Tubeless rim tape, tubeless valves, center-lock lockring, wheels bag

Tire compatibility:
Clincher or tubeless-Ready

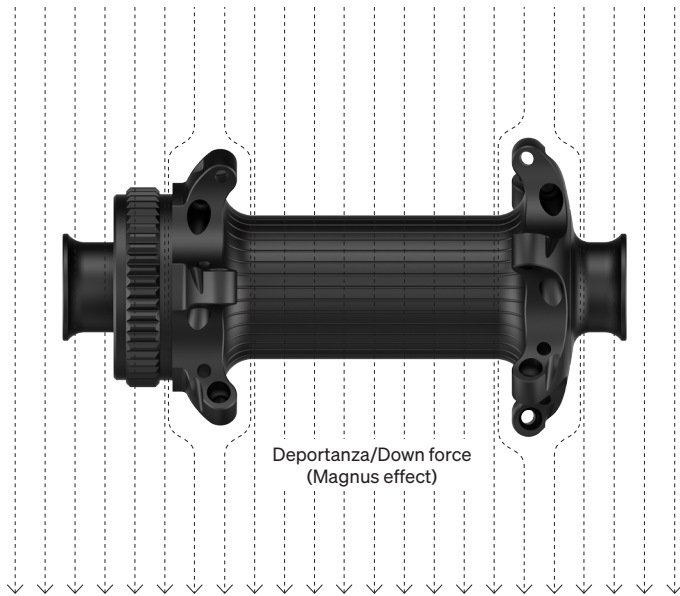
Weight:
1.340 g

↓ Description	↓ Deda Part Code	↓ EAN13 Code
RS4 DB Carbon Tubeless Wheelset, 38 mm, POB finish, Shimano	WDRS4DB-SHI	8052783489000
RS4 DB Carbon Tubeless Wheelset, 38 mm, POB finish, Campagnolo	WDRS4DB-CA	8052783489017
RS4 DB Carbon Tubeless Wheelset, 38 mm, POB finish, Sram XDR	WDRS4DB-XDR	8052783489024
RS4 DB Carbon Tubeless Front Wheel, 38 mm, POB finish	WDRS4DB-F	8052783489031
RS4 DB Carbon Tubeless Rear Wheel, 38 mm, POB finish, Shimano	WDRS4DB-RSHI	8052783489048
RS4 DB Carbon Tubeless Rear Wheel, 38 mm, POB finish, Campagnolo	WDRS4DB-RCA	8052783489055
RS4 DB Carbon Tubeless Rear Wheel, 38 mm, POB finish, Sram XDR	WDRS4DB-RXDR	8052783489062

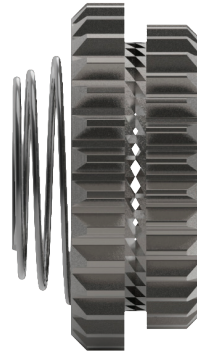
Tecnologia Ruote RS

RS Wheels Technology

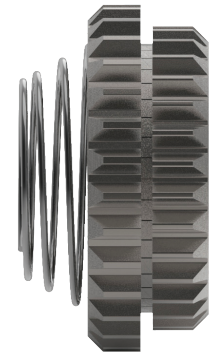
Flusso più regolare degli strati laminari Smooth Laminar boundary layers flow



Ratchet libero Ratchet not engaged



Ratchet innestato Ratchet engaged



IT • Il nuovo mozzo anteriore RS presenta un'area frontale estremamente ridotta rispetto alla serie SL, -20%.

Le flange del mozzo sono progettate per ridurre la resistenza all'aria, sia nel mozzo anteriore che posteriore

Il corpo del mozzo subisce una lavorazione meccanica chiamata rifling design che migliora l'aerodinamica e amplifica l'effetto Magnus (deportanza della ruota) per una maggiore stabilità a velocità molto elevate.

EN • The new RS front hub features an extremely reduced frontal area compared the SL series, -20%.

Hub flanges are designed to reduce the drag, both front and rear hub.

The hub shell is machined with a rifling design that improves aerodynamics and amplifies the Magnus effect for more stability at high speeds.

IT • I mozzi RS sono dotati di un sistema a doppio ratchet a 20 denti per l'innesto della ruota libera. Il ratchet più piccolo si trova nel corpo ruota libera mentre quello più grande si trova all'interno della flangia mozzo per una migliore trasmissione della forza.

Vantaggi:

- Più leggero (-16%)
- Minor attrito
- Migliore trasmissione della forza
- Facile manutenzione (Tools free)

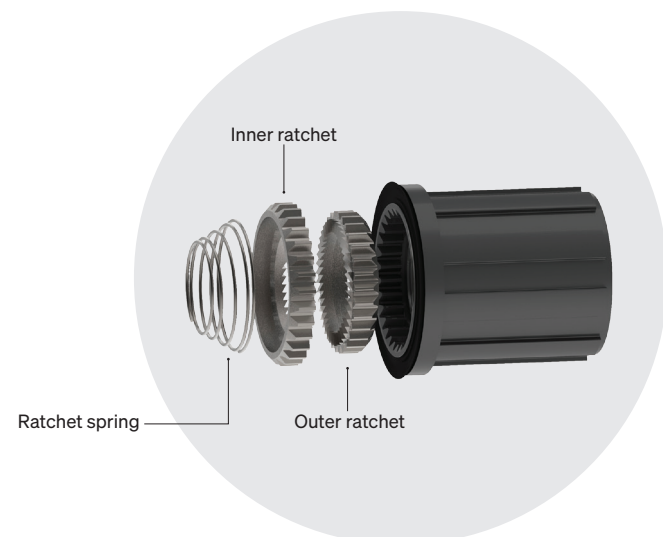
EN • The RS hubs features a 20T 2-ratchet system for the freehub engagement. The smaller ratchet is located in the freehub body while the bigger one is located inside the HUB flange for a better pedal's force transmitting.

Advantages:

- Lighter (-16%)
- Less friction
- Better pedal's force transmitting
- Easy maintenance (Tools free)



Rifling design



Inner ratchet
Ratchet spring
Outer ratchet

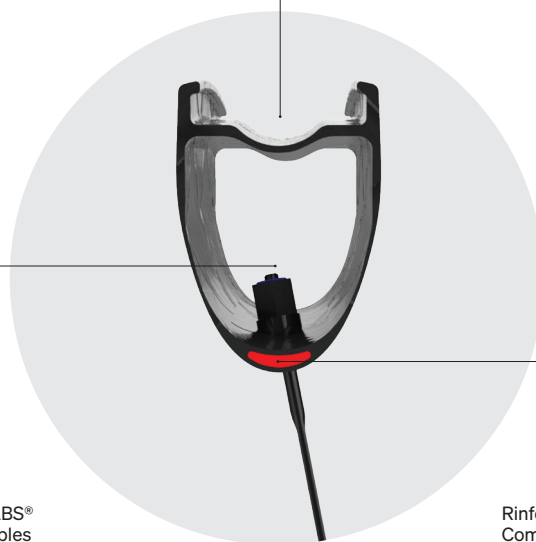


Glossy black finish

Carbon glossy RS logo

Nippli in ABS®
ABS® Nipples

Compatibile per tubeless e copertoncino
Clincher e tubeless compatible



Rinforzo composito
Composite stiffener

IT • Il cerchio è costruito con la tecnologia tubeless-ready per essere compatibile con pneumatici tipo copertoncino e tubeless. Nuovi nippli interni per migliorare ulteriormente l'aerodinamica, mentre il sistema ABS® previene lo svitamento dei nippli e raggi. I nippli hanno una speciale pallina in nylon inserita direttamente all'interno della testa.

EN • The rim is built with the tubeless-ready technology to be compatible with clincher and tubeless tires. New internal nipples to improve aerodynamics, while the self-locking ABS® system prevents the loosening of the nipples and spokes. The nipple has a perforated nylon ball inserted in the head.

Ruota libera disponibile per:

- Shimano
- Sram XD-R
- Campagnolo

Freehub available for:

- Shimano
- Sram XD-R
- Campagnolo

